

御注文の際は下記事項を御指示ください

1. 機器名称
2. 用途
3. 形式
4. 台数
5. 定格事項 (出力, 回転速度, 電圧, 時間)
6. 特性と励磁方式
7. 速度制御方式
8. 回転方向 (標準直流機は連結側から見て反時計式です)
9. 端子方向 (標準直流機は連結側から見て右側です)
10. 伝動方式又は連結の方法
11. 付属品
12. 予備品
13. 塗装色 (標準直流機はマンセル5B5/0.5です)
14. 特殊事項

下記に例示するような条件のもとについては, それらについての詳細な指示を必要といたします。なお, この場合枠番号の適用が異なる場合があります。

 - (1) 負荷条件
 - (a) ブロアなど負荷慣性モーメントJの大きい場合
 - (b) 始動, 停止の頻度の多い場合
 - (c) 始動トルクを多く必要とするものなど特性に仕様の異なる場合
 - (d) スラスト荷重など外力の加わる場合
 - (e) その他特殊な運転方法を行う場合
 - (2) 端子箱
 - (a) 位置, 電線引込口の構造などに指示のある場合
 - (3) 周囲状態
 - (a) 非常に寒い場所
 - (b) 標高1000mを超過する場所
 - (c) 湿気又はほこりの多い場所
 - (d) 腐食性のガス又は液体の発散する場所 (SO₂ガス濃度不明なるも人間は居住できるなどの指示)
 - (e) 船, 車内その他動揺のともなう場所
 - (f) 特殊な取付けを行う場合 (壁取付, 傾斜取付けなど)
 - (g) 騒音に指定のある場合
 - (4) 規格
 - (a) JIS, JES, JEM など国内規格以外の規格による場合

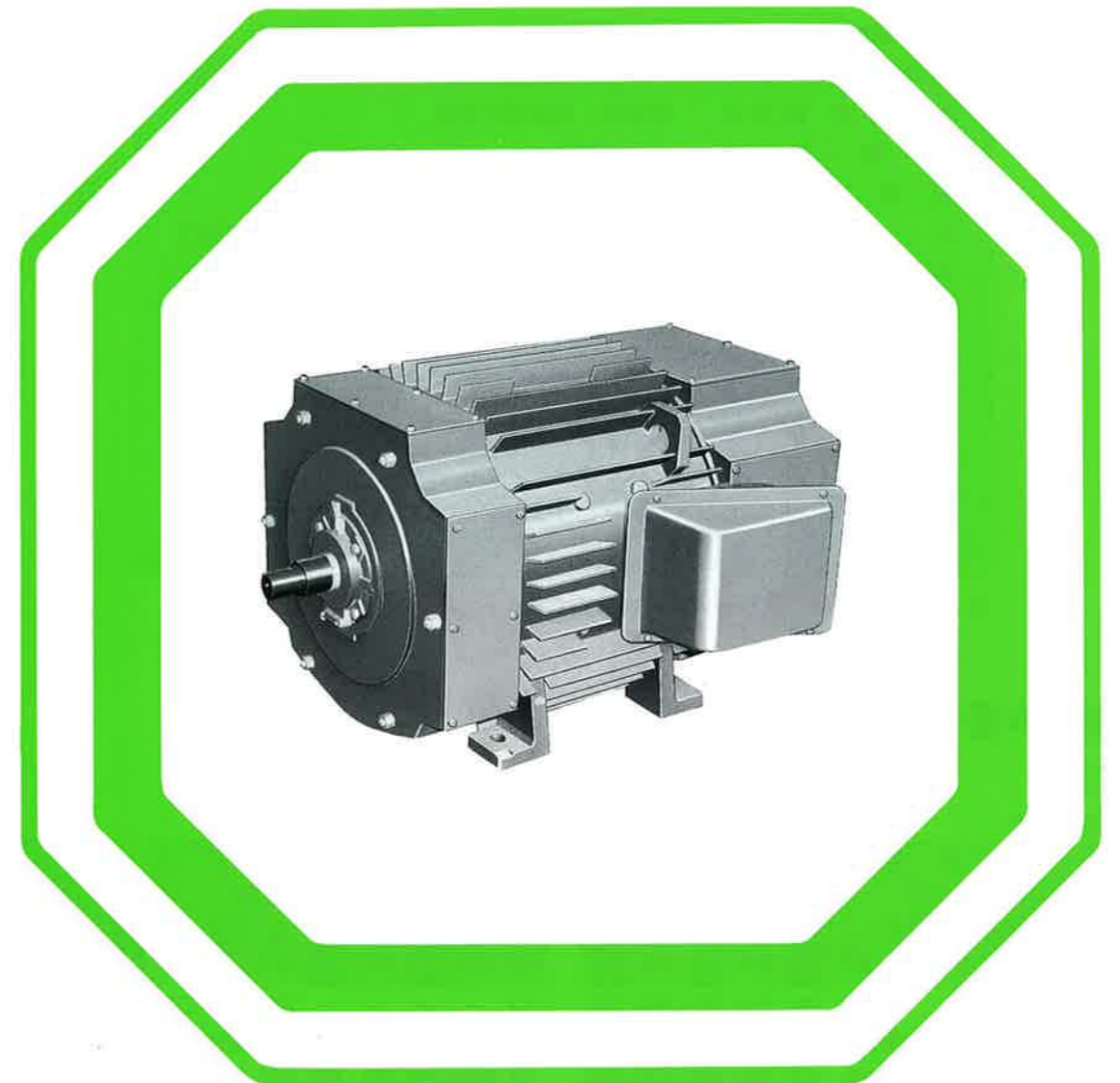


CC16-1942B

TGFシリーズ

明電全閉自冷形標準直流電動機

2.2~37kW



株式会社 明電舎

本社	〒100 東京都千代田区大手町2-2-1 (新大手町ビル)	電話	(03)3246-7111	ファクシミリ	(03)3245-1450
日本橋事務所	〒103 東京都中央区日本橋大伝馬町11-8 (フジスタービルディング日本橋)	電話	(03)5640-8204	ファクシミリ	(03)5640-8220
北海道支店	(011)261-5531	北陸支店	(0762)61-3176	新居浜営業所	(0897)33-5004
釧路営業所	(0154)25-5373	富山営業所	(0764)33-0445	松山営業所	(0899)47-4535
函館営業所	(0138)56-5017	福井営業所	(0776)25-7154	中国支店	(082)221-4255
東北支店	(022)227-3231	中部支社	(052)231-7181	山口営業所	(0834)32-2265
青森営業所	(0178)24-6721	豊田営業所	(0565)33-7911	九州支店	(092)771-7041
盛岡営業所	(0196)54-0170	長野営業所	(0262)34-8288	北九州営業所	(093)531-8282
福島営業所	(0249)35-0531	三重営業所	(0593)54-8905	宮崎営業所	(0985)50-1635
北関東営業所	(0272)21-0371	関西支社	(06)203-5261	大分営業所	(0975)58-6842
埼玉営業所	(048)648-6711	京滋営業所	(075)222-1902	熊本営業所	(096)352-5336
千葉営業所	(0472)44-4651	神戸営業所	(078)331-3631	鹿児島営業所	(0992)51-9501
横浜営業所	(045)664-4051~3	岡山営業所	(0862)32-7661	沖縄営業所	(098)864-1155
静岡営業所	(054)251-3931	和歌山営業所	(0734)22-2882		
新潟営業所	(025)224-5956	四国支店	(0878)22-3437		

この製品に関するお問合せは

- 産業本部 [日本橋事務所内] (03)5640-8325 (ダイヤルイン)
- 上記の支社・支店・営業所へ

お断わりなしに仕様を変更することがありますので御了承ください。

1992-1 M(7.5L)1L

MEIDEN

TGFシリーズ 全閉自冷形標準直流電動機

2.2~37kW

静かな運転で好ましい作業環境を維持し、使いやすく信頼性の高い全閉防滴・外被表面自冷形標準直流電動機です。

標準仕様

この直流電動機は次のような仕様を基本にしています。

項目	標準仕様
据付方式・軸方向	横軸形・足取付け方式
周囲温度	40°C, 60°C
定格の種類	連続, 1時間
出力	連続定格: 37kW 以下, 1時間定格: 75kW 以下
回転速度	適用表参照
電圧	220V, 440V
絶縁	F種
過負荷	200%負荷1分間
励磁方式	安定巻線付他励
軸受	ころがり軸受・グリス潤滑(注)
グリス注入口	ピンタイプニップル(JISB1575 参考1)
規約	JEM1170

注. TGF200枠は、グリス密封式軸受です。

電動機枠番適用表

●連続定格

周囲温度40°Cの場合

出力 (kW)	基底速度 (min ⁻¹)											
	1750		1450		1150		850		650		500	
	枠番号	最高回転速度	枠番号	最高回転速度	枠番号	最高回転速度	枠番号	最高回転速度	枠番号	最高回転速度	枠番号	最高回転速度
2.2	—	—	—	—	—	—	—	—	—	—	—	—
3.7	200S	3400	200S	3000	200S	3000	200M	2600	200L	2600	250S	2000
5.5	200S	3400	200M	3000	200L	3000	200L	2600	250S	2600	250M	2000
7.5	200L	3400	200L	3000	250S	3000	250S	2600	250M	2600	250L	2000
11	250S	3000	250S	3000	250M	3000	250L	2600	280S	2600	280S	2000
15	250M	3000	250L	3000	280S	3000	280S	2500	280S	2000	315S	2000
18.5	250L	3000	280S	2500	280S	2500	280S	2500	315S	2000	315M	2000
22	280S	2500	280S	2500	280M	2500	315S	2200	315M	2000	—	—
30	315S	2200	315S	2200	315S	2200	315M	2200	—	—	—	—
37	315M	2200	315M	2200	315M	2200	—	—	—	—	—	—

周囲温度60°Cの場合

出力 (kW)	基底速度 (min ⁻¹)											
	1750		1450		1150		850		650		500	
	枠番号	最高回転速度	枠番号	最高回転速度	枠番号	最高回転速度	枠番号	最高回転速度	枠番号	最高回転速度	枠番号	最高回転速度
2.2	—	—	—	—	200S	3000	200S	2600	200M	2600	200M	2000
3.7	200S	3400	200S	3000	200M	3000	200L	2600	250S	2600	250S	2000
5.5	200M	3400	200L	3000	250S	3000	250S	2600	250S	2600	250M	2000
7.5	250S	3000	250S	3000	250S	3000	250M	2600	250M	2600	250L	2000
11	250S	3000	250M	3000	250L	3000	250L	2600	280S	2000	280M	2000
15	250L	3000	280S	2500	280S	2500	280S	2500	315S	2000	315M	2000
18.5	280M	2500	280M	2500	280M	2500	315S	2200	315M	2000	315M	2000
22	315S	2200	315S	2200	315S	2200	315M	2200	315M	2000	—	—
30	315M	2200	315M	2200	—	—	—	—	—	—	—	—
37	—	—	—	—	—	—	—	—	—	—	—	—

●1時間定格

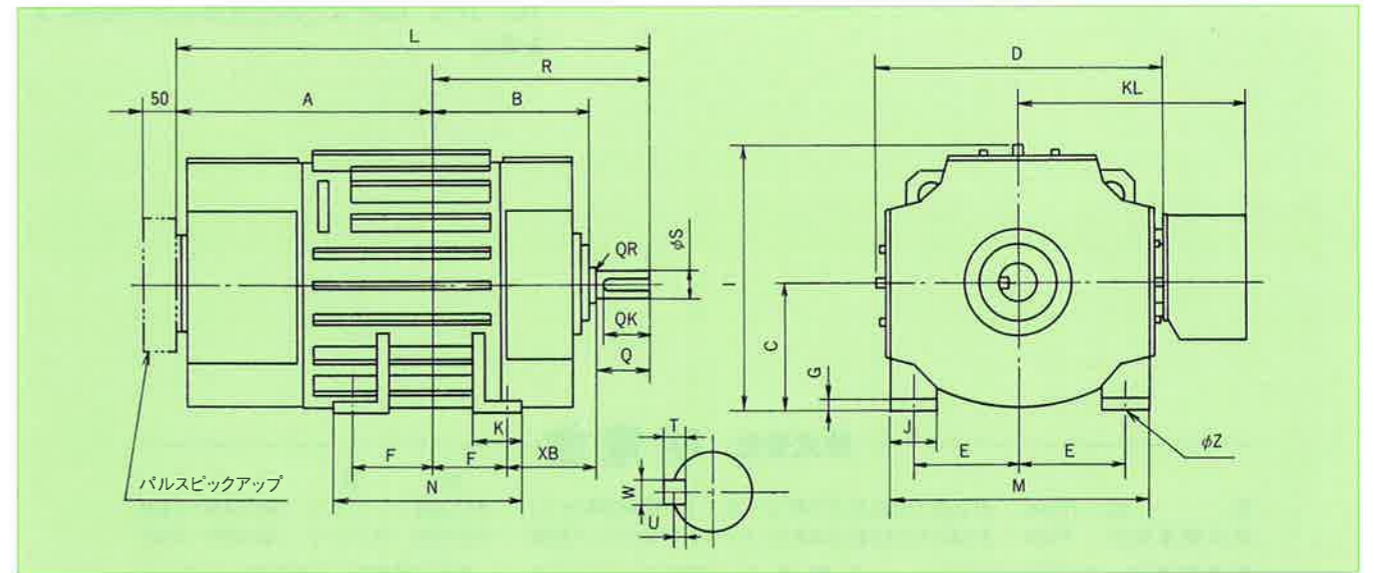
周囲温度40°Cの場合

出力 (kW)	基底速度 (min ⁻¹)											
	1750		1450		1150		850		650		500	
	枠番号	最高回転速度	枠番号	最高回転速度	枠番号	最高回転速度	枠番号	最高回転速度	枠番号	最高回転速度	枠番号	最高回転速度
2.2	—	—	—	—	—	—	—	—	—	—	—	—
3.7	—	—	—	—	—	—	—	—	—	—	200S	2000
5.5	—	—	—	—	—	—	—	—	200S	2400	200M	2000
7.5	200S	3000	200S	2800	200S	2800	200S	2500	200M	2200	200L	2000
11	200S	3000	200M	2800	200L	2600	200L	2500	250M	2200	250M	2000
15	200M	3000	200L	2800	250S	2600	250M	2400	250L	2200	280S	1800
18.5	250S	3000	250S	2600	250M	2600	250L	2400	280S	2000	280S	1800
22	250S	3000	250M	2600	250L	2600	280S	2400	280S	2000	280S	1800
30	250M	2700	250L	2600	280S	2400	280S	2200	280S	2000	315S	1800
37	250M	2700	280S	2200	280S	2200	280S	2200	315S	1800	315M	1800
45	280S	2200	280S	2200	280M	2200	315S	2000	315M	1800	—	—
55	315S	2200	315S	2200	315S	2200	315M	2000	—	—	—	—
75	315M	2200	315M	2200	—	—	—	—	—	—	—	—

周囲温度60°Cの場合

出力 (kW)	基底速度 (min ⁻¹)															
	1750		1450		1150		850		650		500					
	枠番号	最高回転速度	枠番号	最高回転速度	枠番号	最高回転速度	枠番号	最高回転速度	枠番号	最高回転速度	枠番号	最高回転速度				
2.2	—	—	—	—	—	—	—	—	—	—	—	200S	2000			
3.7	—	—	—	—	—	—	—	—	—	—	200S	2400	200M	2000		
5.5	—	—	—	—	—	—	—	—	200S	2800	200S	2500	200M	2400	200L	2000
7.5	200S	3000	200M	2800	200M	2800	200M	2500	250S	2200	250M	2000	—	—		
11	200M	3000	200L	2800	250S	2600	250M	2400	250L	2200	280S	1800	—	—		
15	250S	3000	250S	2600	250M	2600	250L	2400	280S	2000	280S	1800	—	—		
18.5	250M	2700	250M	2600	250L	2600	280S	2400	280S	2000	280S	1800	—	—		
22	250M	2700	250L	2600	280S	2600	280S	2400	280S	2000	280M	1800	—	—		
30	280S	2700	280S	2200	280S	2200	280S	2200	315S	1800	315M	1800	—	—		
37	280M	2200	280M	2200	280M	2200	315S	2000	315M	1800	315M	1800	—	—		
45	315S	2200	315S	2200	315S	2200	315M	2000	315M	1800	—	—	—	—		
55	315M	2200	315M	2200	—	—	—	—	—	—	—	—	—	—		
75	—	—	—	—	—	—	—	—	—	—	—	—	—	—		

外形寸法



枠番号	A	B	C	D	E	F	G	I	J	K	KL	L	M	N	Q	QR	R	S	T	U	W	Z	軸直	軸反直	質量 (kg)	慣性モーメント (kg・m ²)			
200 S	360	242				114						717	300			357								6312	6312	270	0.35		
200 M	378.5	261.5	200	411	159	133.5	22	467	65	65	367	755	400	340	110	95	2.0	376.5	55m6	10	5.0	15	19	133	ZZ	300	0.38		
200 L	404.5	280.5				152.5						800	375			395.5								ZZ	340	0.45			
250 S	521.5	309.5				155.5						985	385	140	120	0.5	463.5	70m6	12	6.0	18			6315		595	1.1		
250 M	558.5	337.5	250	522	203	174.5	25	504	85	140	500	1071	500	425		512.5								6318	6315	685	1.3		
250 L	609	366				203						1150	408		0.3	541	85m6	16	8.0	24						795	1.6		
280 S	575	369	280	615	228.5	184	24	590	95	95	555	1089	560	445		514								6315	6315	750	1.63		
280 M	595	394.5				209.5						1134.5	495		2.0	539.5	65								6315	6315	810	1.8	
315 S	590	414	315	700	254	203	28	665	110	110	595	1149	630	490		559									6317	6317	1020	3.5	
315 M	610	439.5				228.5						1194.5	540		2.0	584.5	75									6317	6317	1130	4.0

注. 慣性モーメント $J = \frac{GD^2}{4}$ の値です。